

УКРАЇНОЗНАВЧІ ШКОЛИ ЗА КОРДОНОМ. ОПИТУВАННЯ КЕРІВНИКІВ

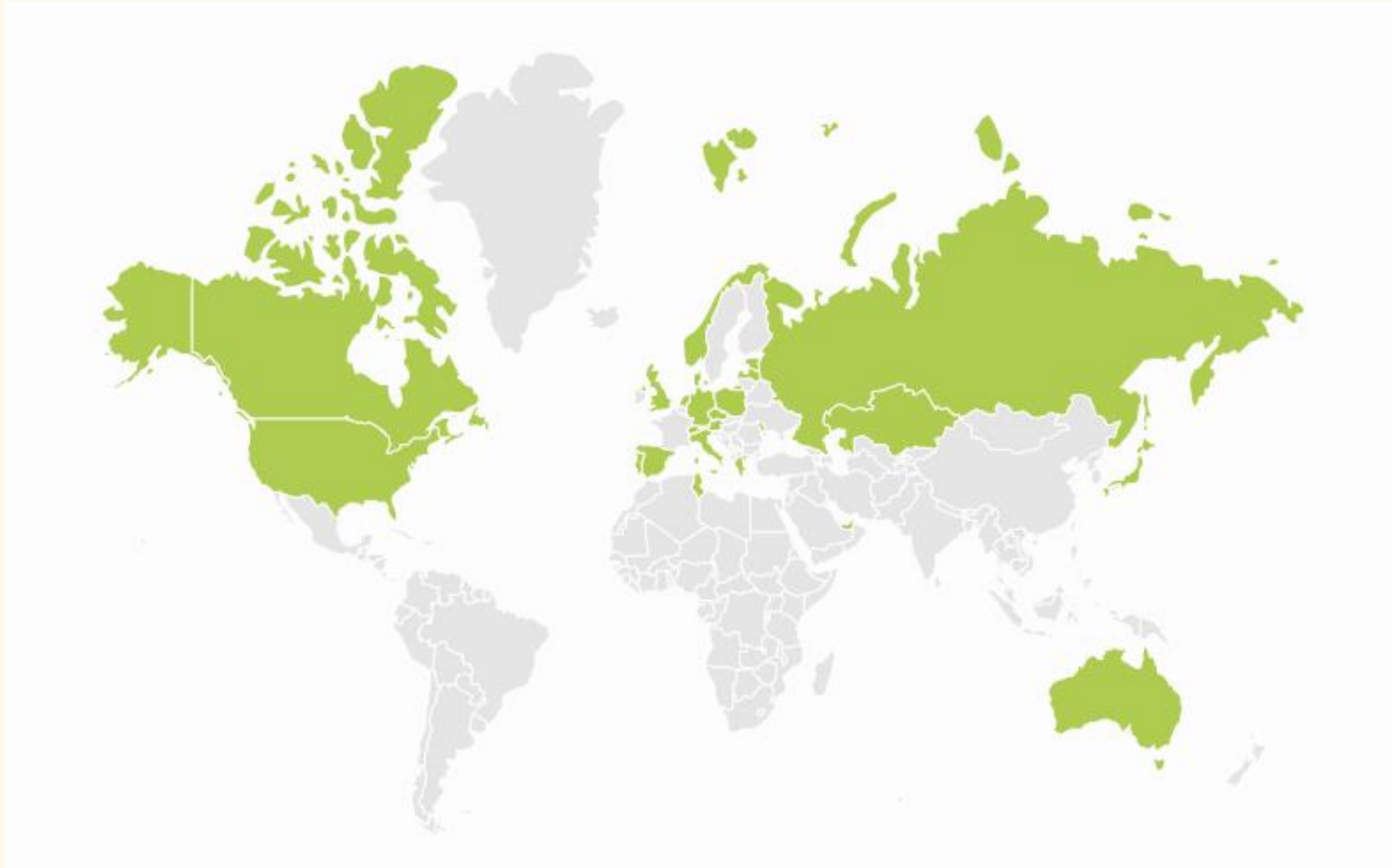
Ірина Ключковська

*канд. пед. наук, доц., директор Міжнародного інституту освіти,
культури та зв'язків з діаспорою НУ «Львівська політехніка»*

МЕТОДОЛОГІЯ

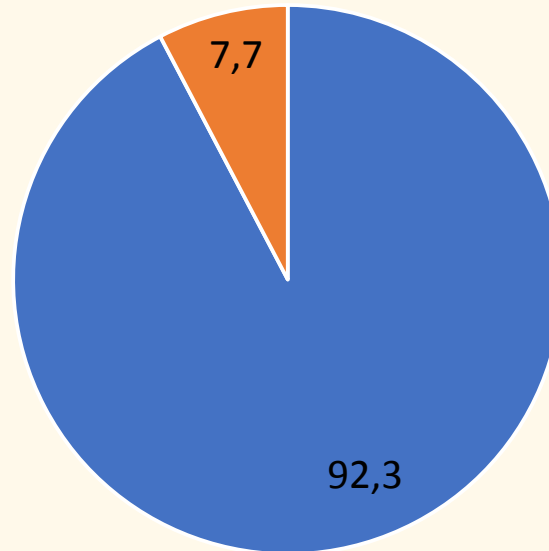
- **Мета дослідження** – окреслення основних проблем в освітніх середовищах українознавчих шкіл за кордоном для пошуку ефективних шляхів їх вирішення.
- **Цільова аудиторія** – директори українознавчих шкіл за кордоном.
- **Тип дослідження** – розвідувальне соціологічне дослідження.
- Хоча опитування **не варто вважати репрезентативним** відносно усіх українознавчих шкіл поза межами України, однак таким чином була здійснена перша спроба окреслення українського шкільництва за кордоном.
- **Метод** – онлайн-анкетування.
- **Терміни проведення** – з грудня 2017 р. по липень 2018 р.
- **Response rate** – 29% (на опитування відгукнулось 39 із 136 шкіл діаспори, контакти яких ми могли знайти).

В опитуванні взяло участь 39 директорів із 39 шкіл 24 країн світу.



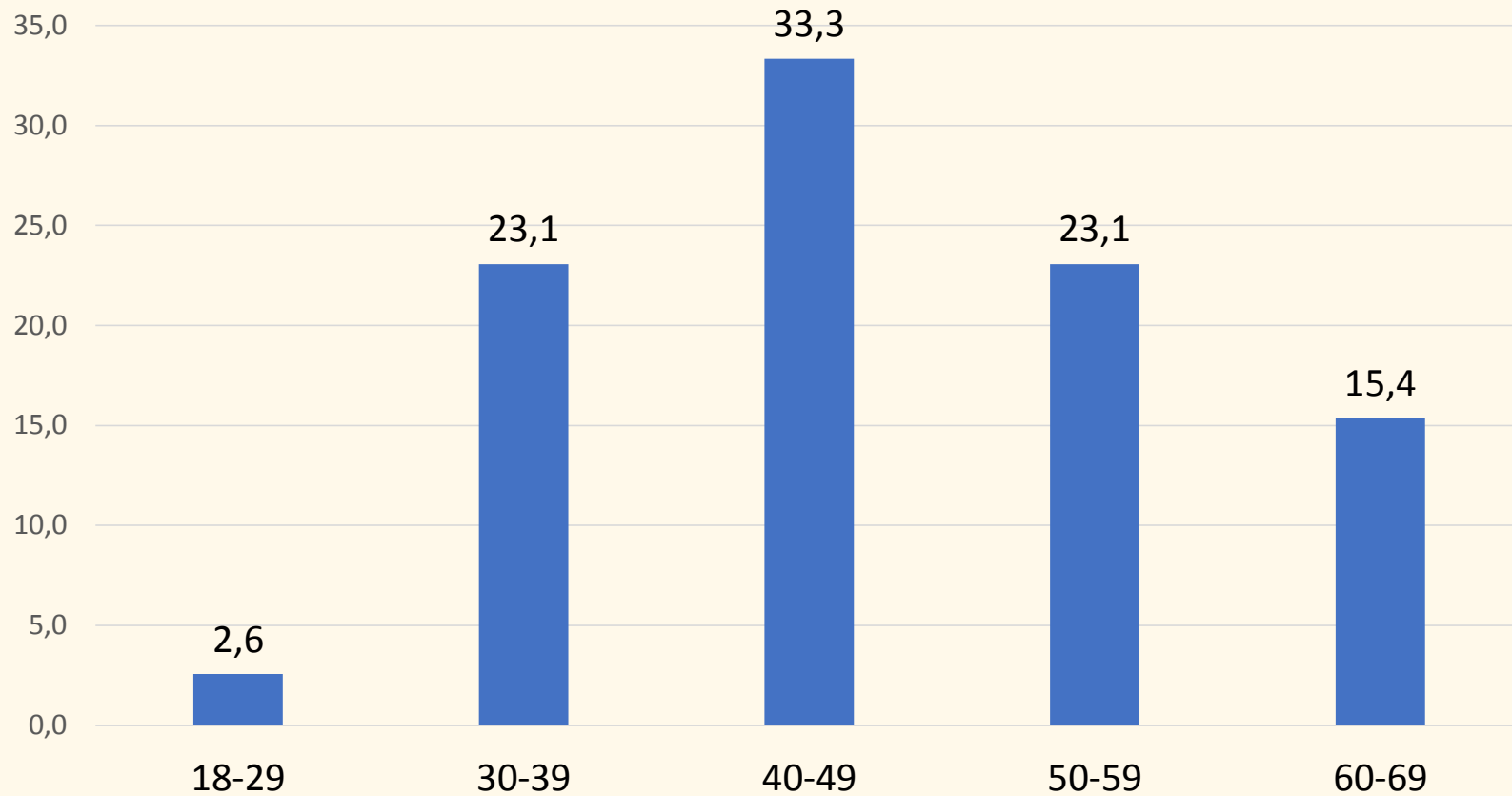
СОЦІАЛЬНО-ДЕМОГРАФІЧНА ХАРАКТЕРИСТИКА КЕРІВНИКІВ УКРАЇНОЗНАВЧИХ ШКІЛ ЗА КОРДОНОМ

Стать, %



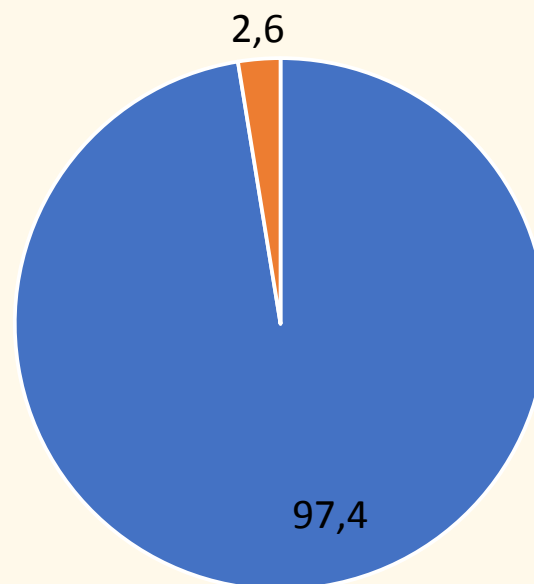
■ жіноча ■ чоловіча

Вікова категорія керівників, роки, %



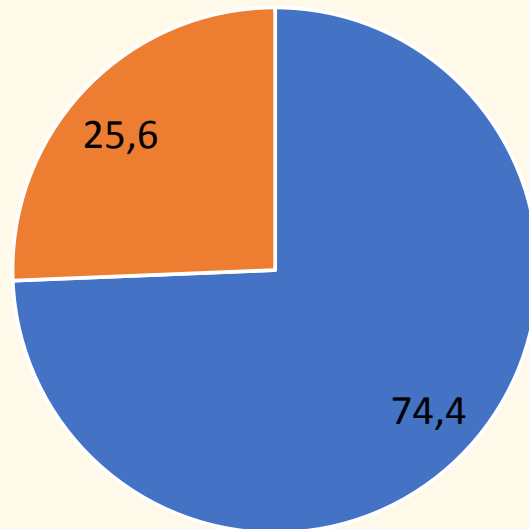
Середній вік керівника школи – 47 років (медіана)

Ваш рівень освіти, %



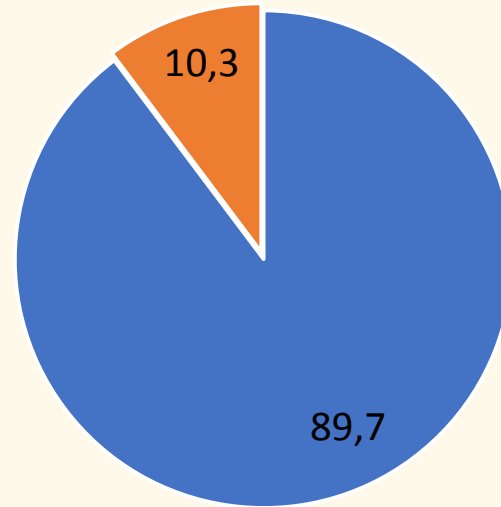
■ вища ■ середня спеціальна

Ваша освіта, %



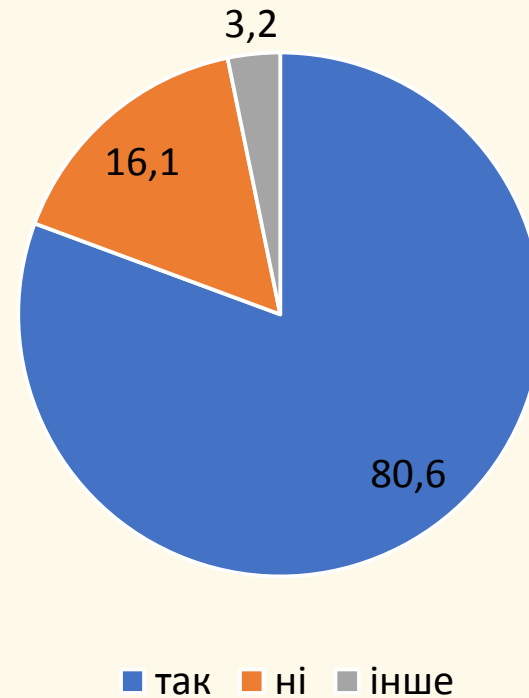
■ педагогічна ■ інша

Країна, де Ви народились, %

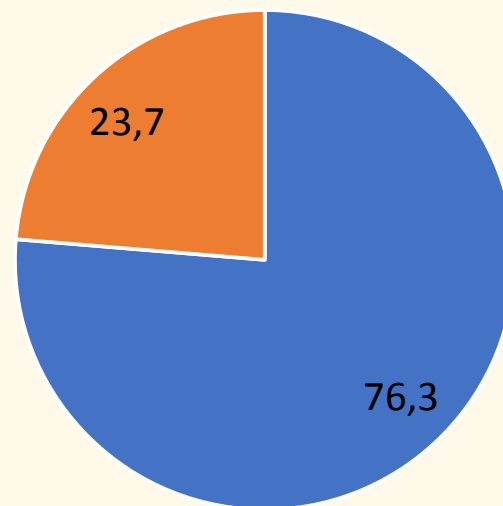


■ в Україні ■ поза межами України

**Вкажіть, будь ласка, чи була пов'язана Ваша
робота в Україні зі сферою освіти? (відсоток від
тих, хто мав досвід роботи в Україні) %**

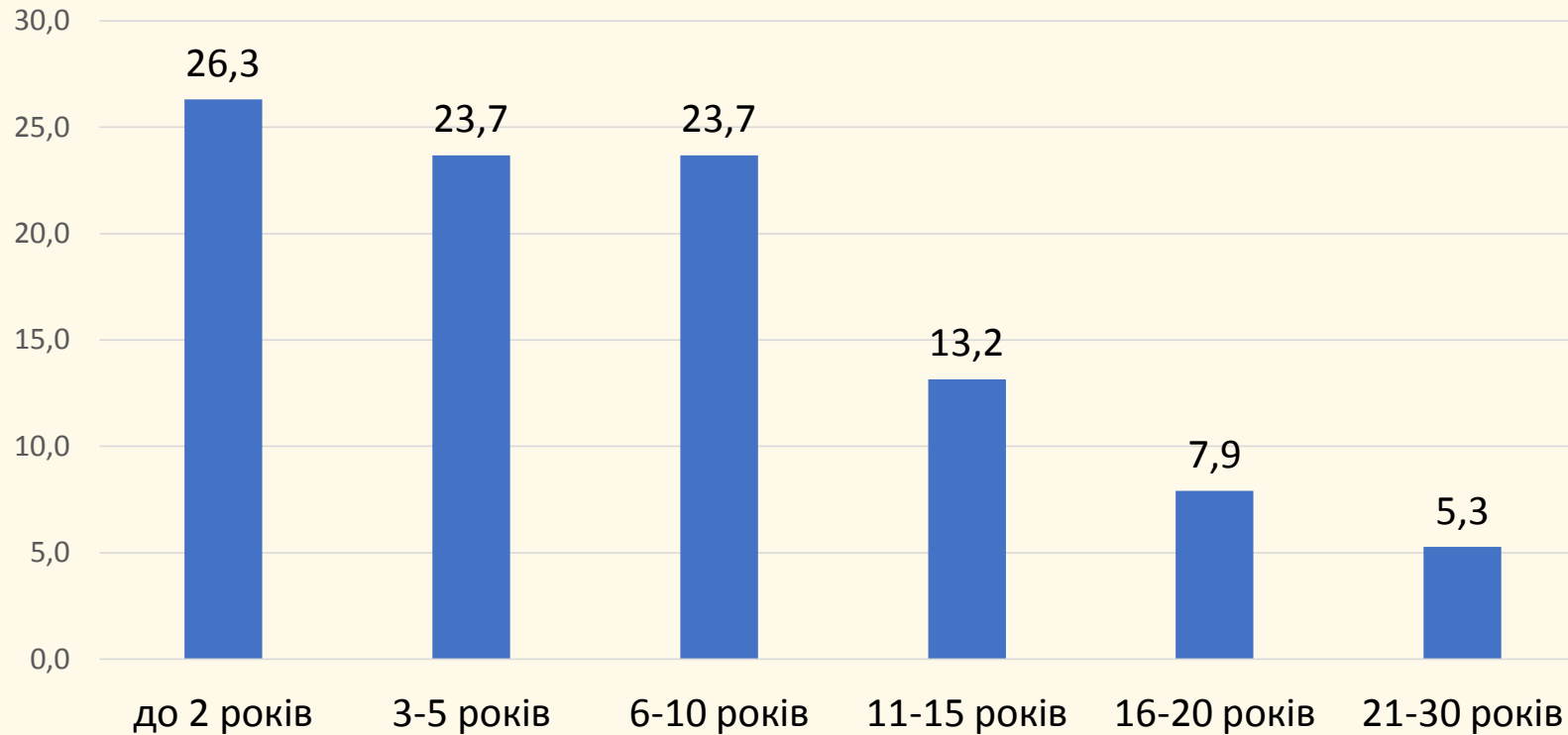


Чи Ви ще десь працюєте окрім Вашої школи? %



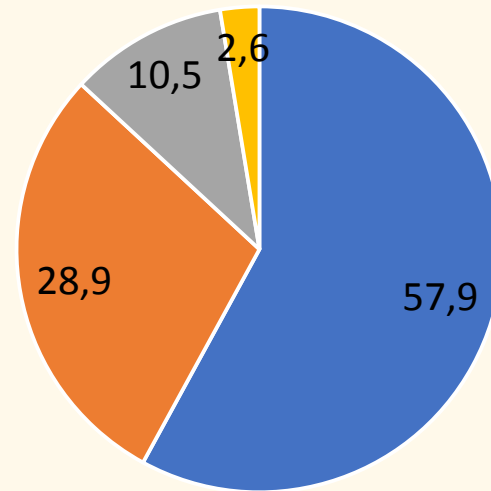
■ так ■ ні

Вкажіть, скільки часу Ви керуєте Вашою школою, %



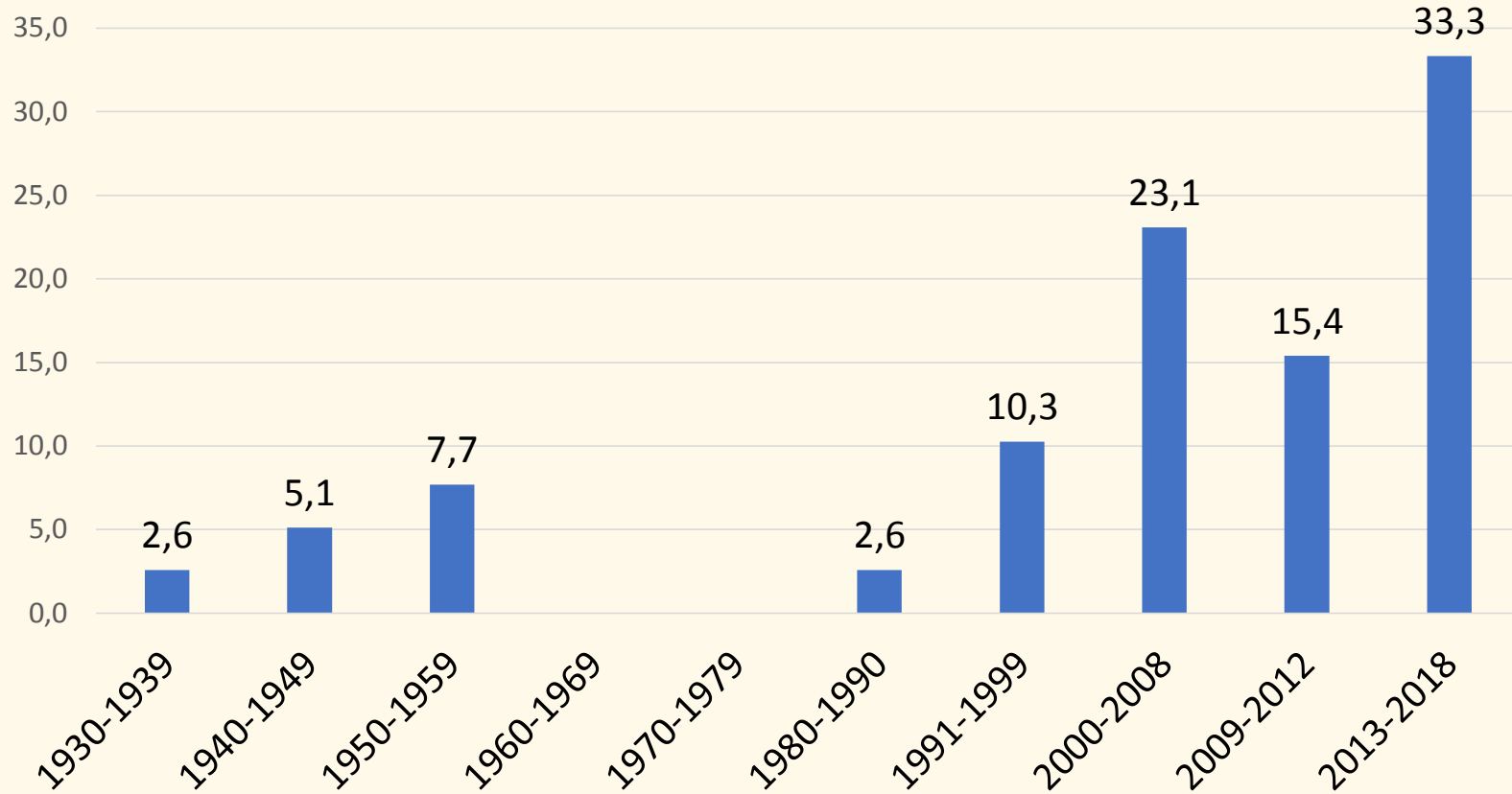
ЗАГАЛЬНА ІНФОРМАЦІЯ ПРО ШКОЛИ

Форма власності школи, %



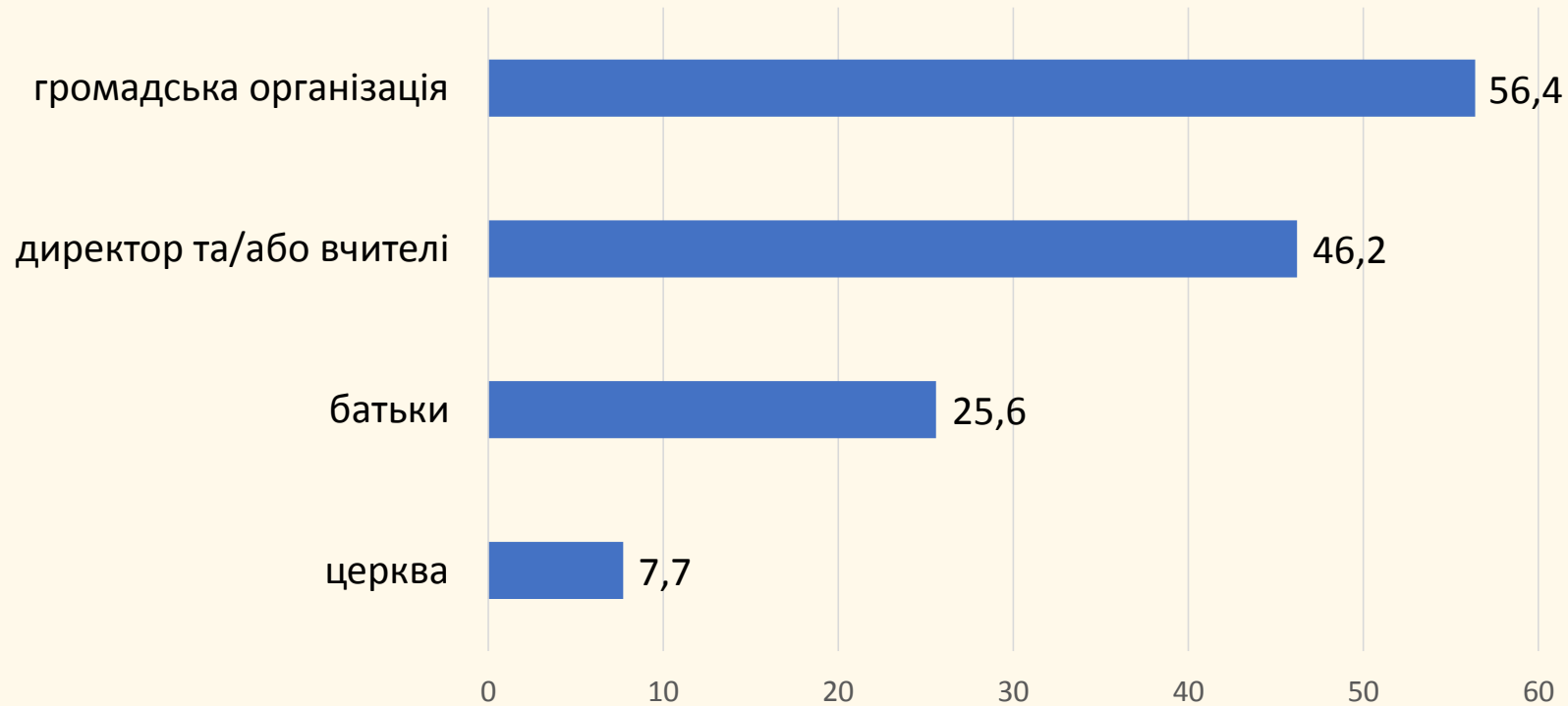
- на громадських засадах
- приватна
- державна (країни проживання)
- державна (українська)

Рік створення школи, %



82,1%
українознавчих
шкіл за кордоном
були створені
після здобуття
Україною
незалежності

Хто ініціював створення школи? (може бути декілька варіантів) %



ФУНКЦІОНУВАННЯ ШКІЛ

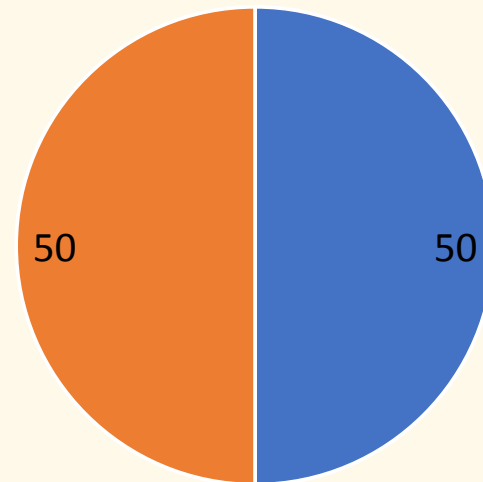
Які найбільші труднощі постають перед Вашою школою? (можна вибрати декілька варіантів) %



Вкажіть, будь ласка, яке приміщення використовує Ваша школа для проведення занять (можна вибрати декілька варіантів) %



Чи здійснює Ваша школа плату за оренду приміщення? %



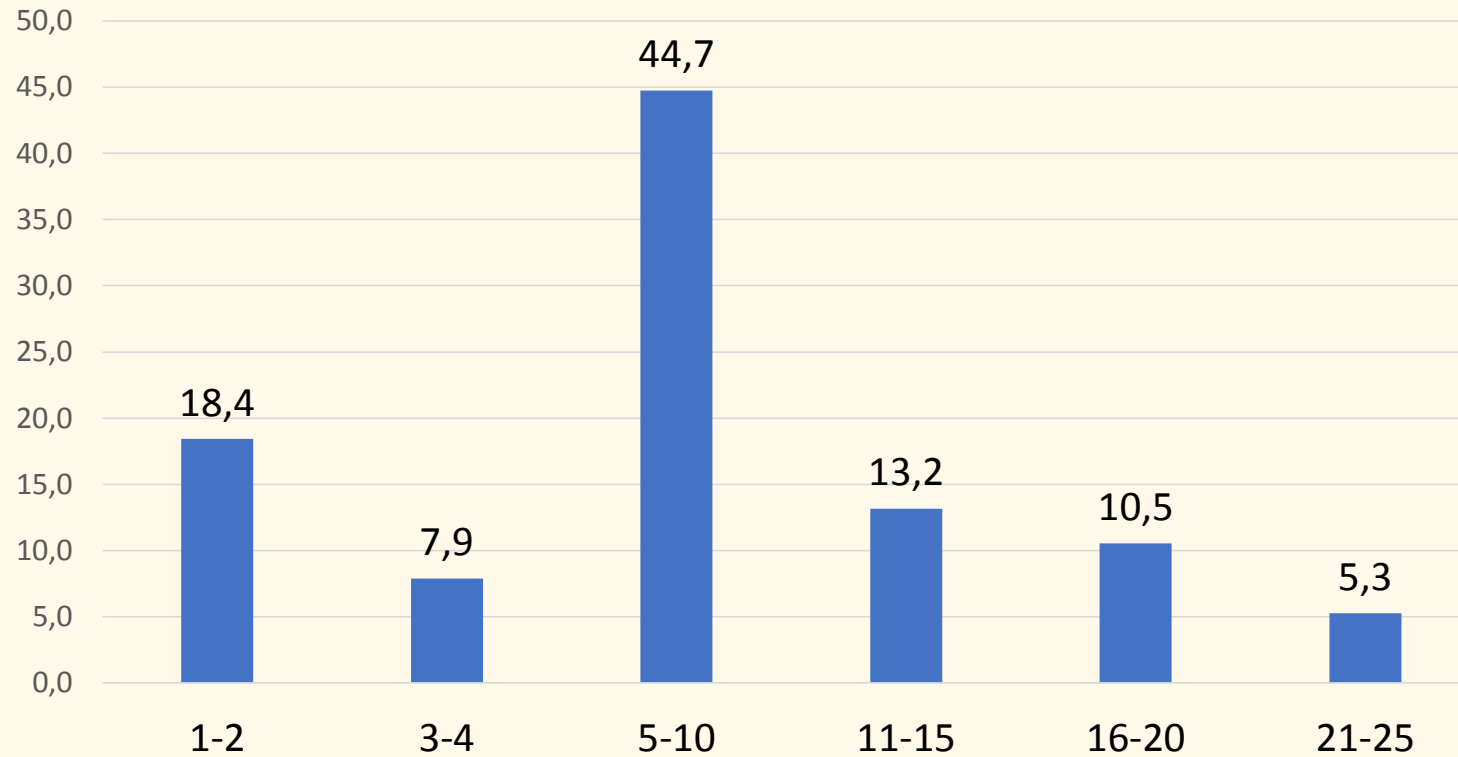
■ так ■ ні

Вкажіть, будь ласка, джерела фінансової та матеріальної підтримки, що надаються Вашій школі (можна вибрати декілька варіантів) %

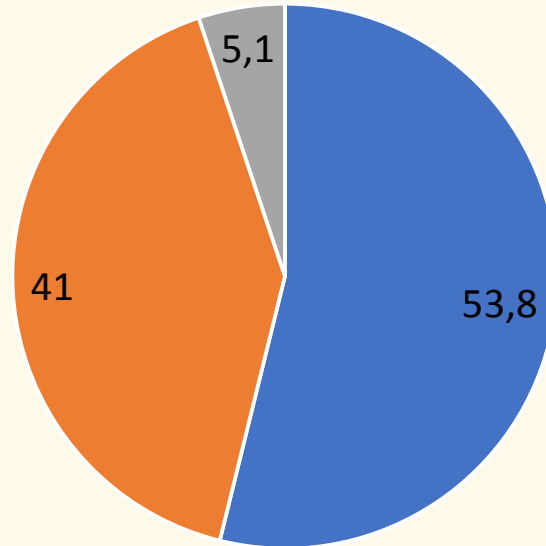


ПЕРСОНАЛ

Кількість вчителів у Вашій школі, %



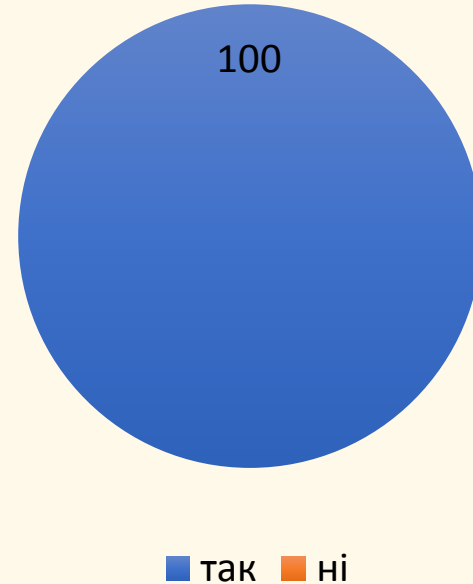
На яких засадах працюють вчителі у Вашій школі? %



- працюють на волонтерських засадах
- отримують заробітну плату
- інше

ПОТРЕБА ПРОФЕСІЙНОГО РОЗВИТКУ

Чи потребуєте Ви особисто або вчителі Вашої школи проходження курсів, майстер-класів, навчальних-методичних семінарів і т. п. для підвищення рівня кваліфікації? %



**Вкажіть, в яких саме курсах, майстер-класах,
навчально-методичних семінарах Ви зацікавлені**

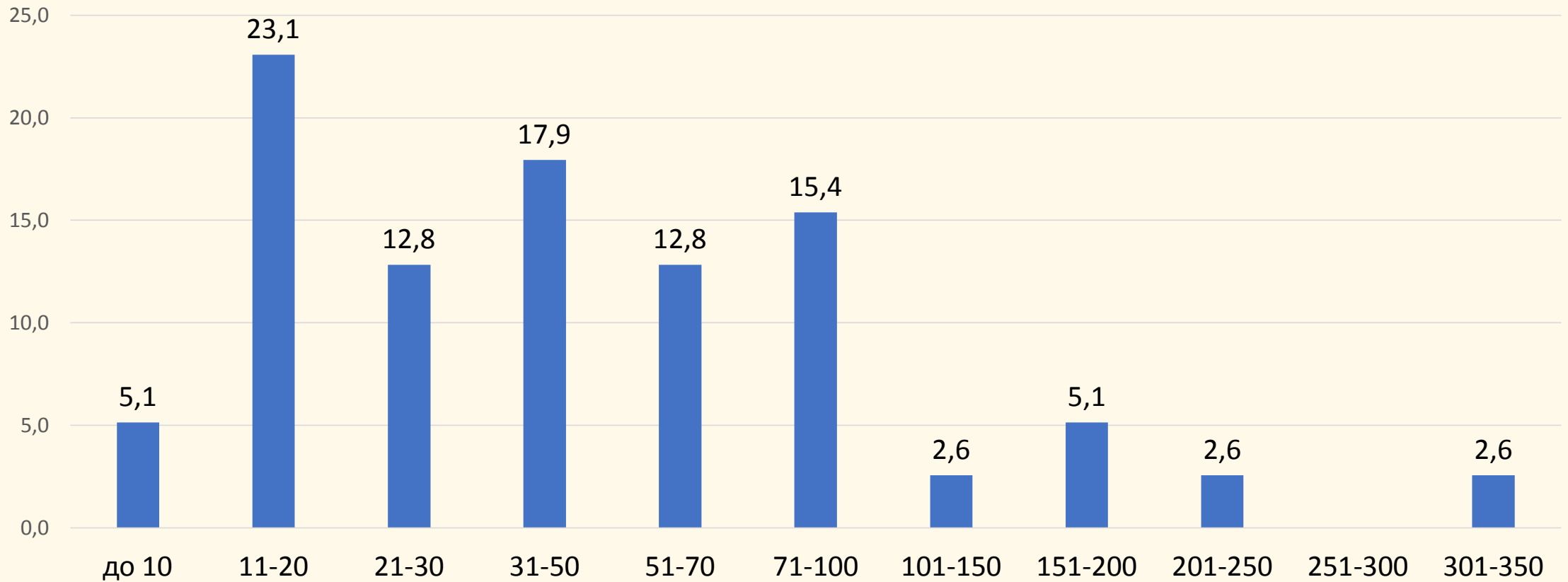
Дошкільна педагогіка
Правильне функціонування шкіл в умовах білінгвізму
Викладання предметів українознавчого циклу
Викладання української мови для дітей діаспори
Сучасні методи викладання
Майстер-класи з народно-прикладного мистецтва
Викладання предметів для дітей різного віку
Обмін досвідом керування шкіл
Як мотивувати дітей вчитися

Вкажіть, в яких саме курсах, майстер-класах, навчально-методичних семінарах Ви зацікавлені, %

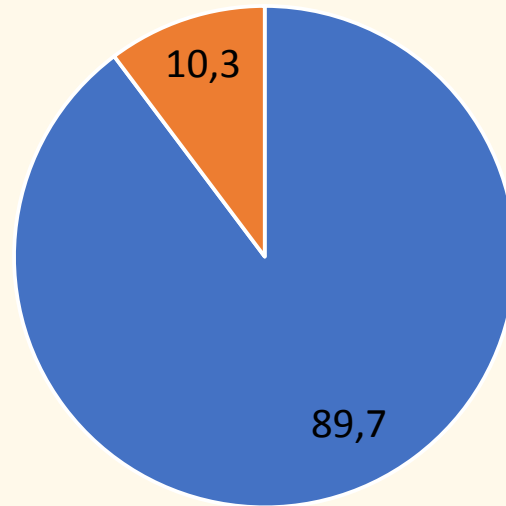


УЧНІ

Кількість учнів у Вашій школі, %

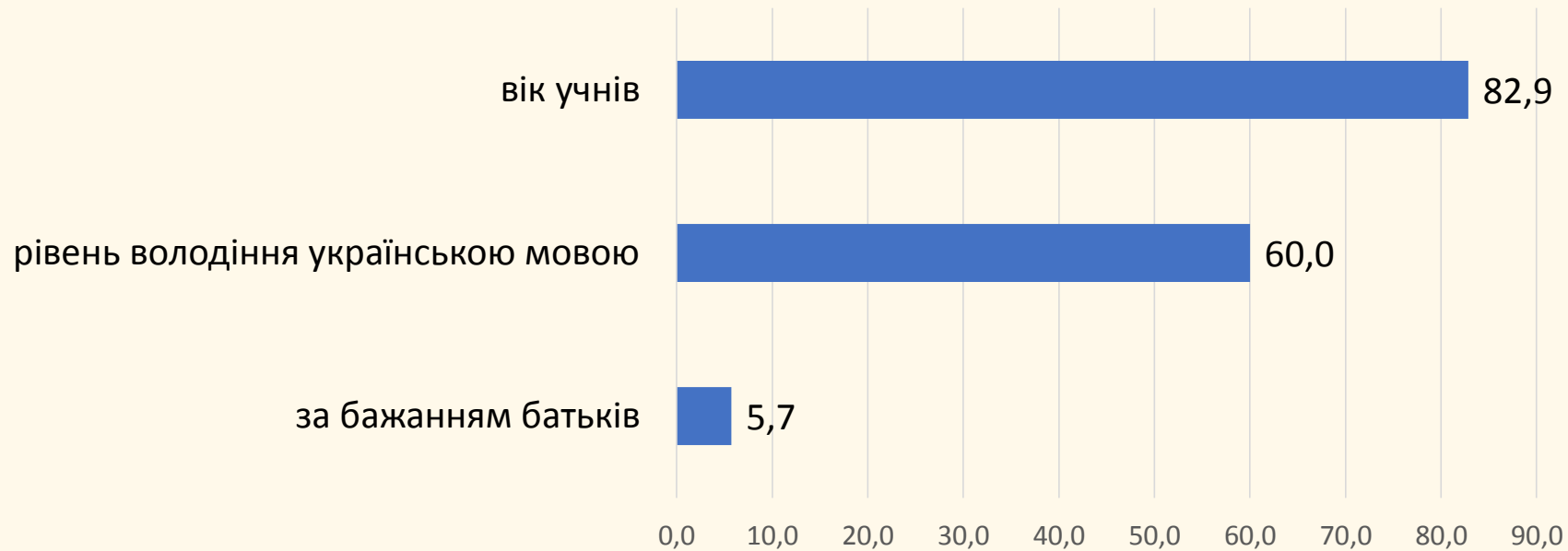


Чи є у Вашій школі розподіл учнів на класи/групи? %

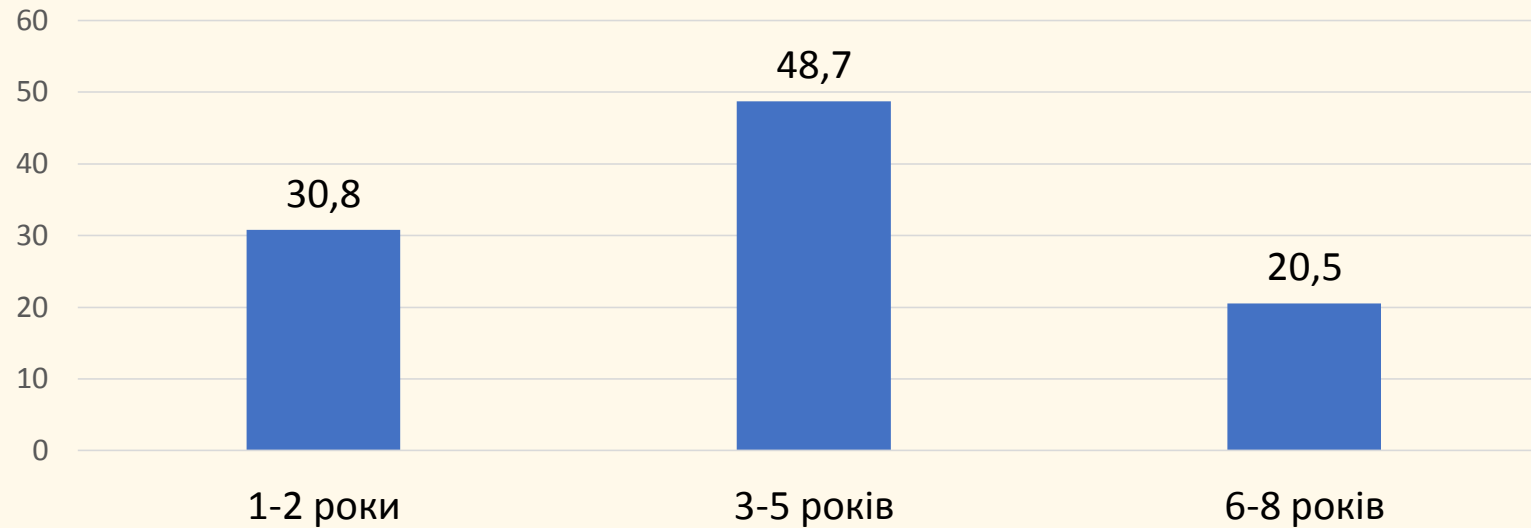


■ так ■ ні

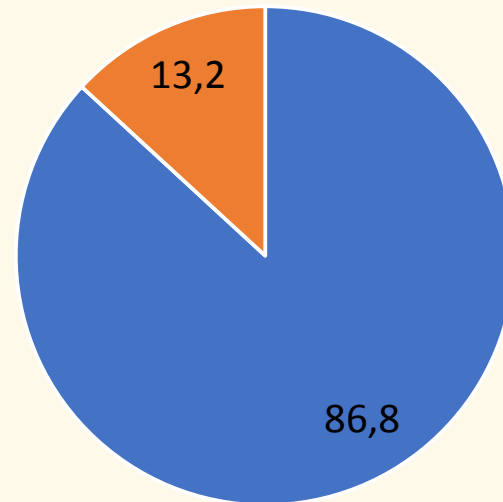
Що є критерієм розподілу учнів на класи/групи у Вашій школі? %



Різниця в віці між учнями в одному класі (відсоток від тих шкіл, де є розподіл на групи з різними віковими категоріями), %

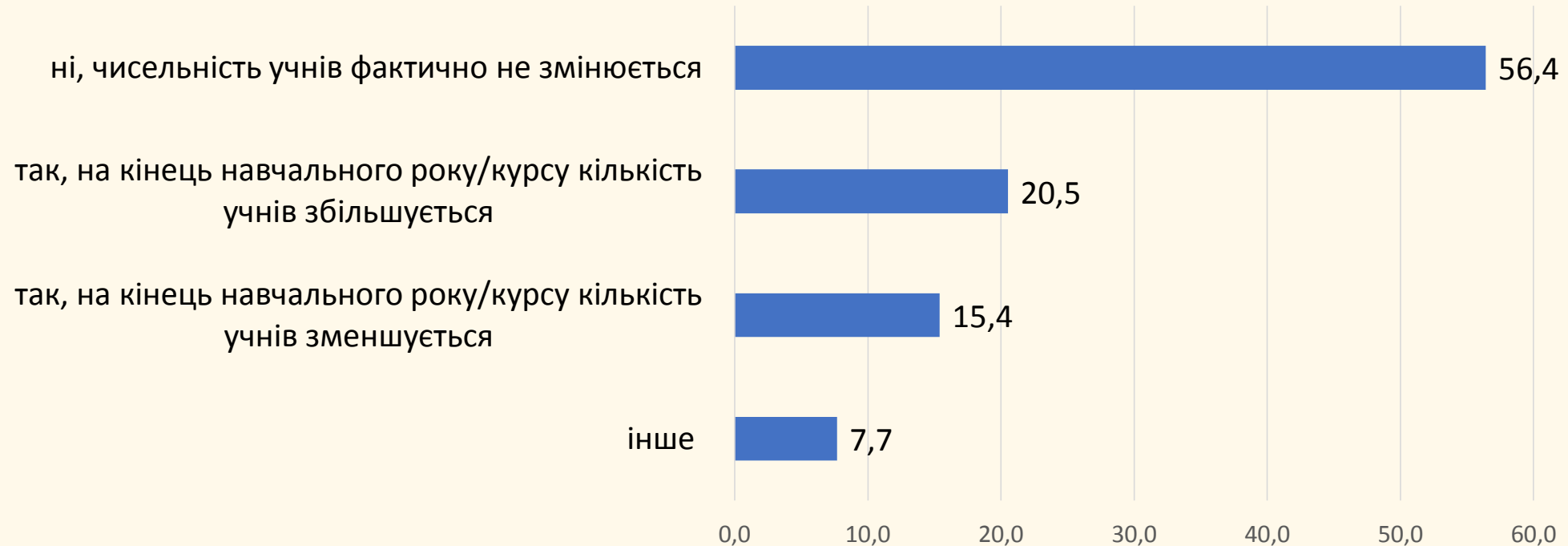


Чи існують у Вашій школі класи/групи, в межах яких навчаються учні різних вікових категорій? %



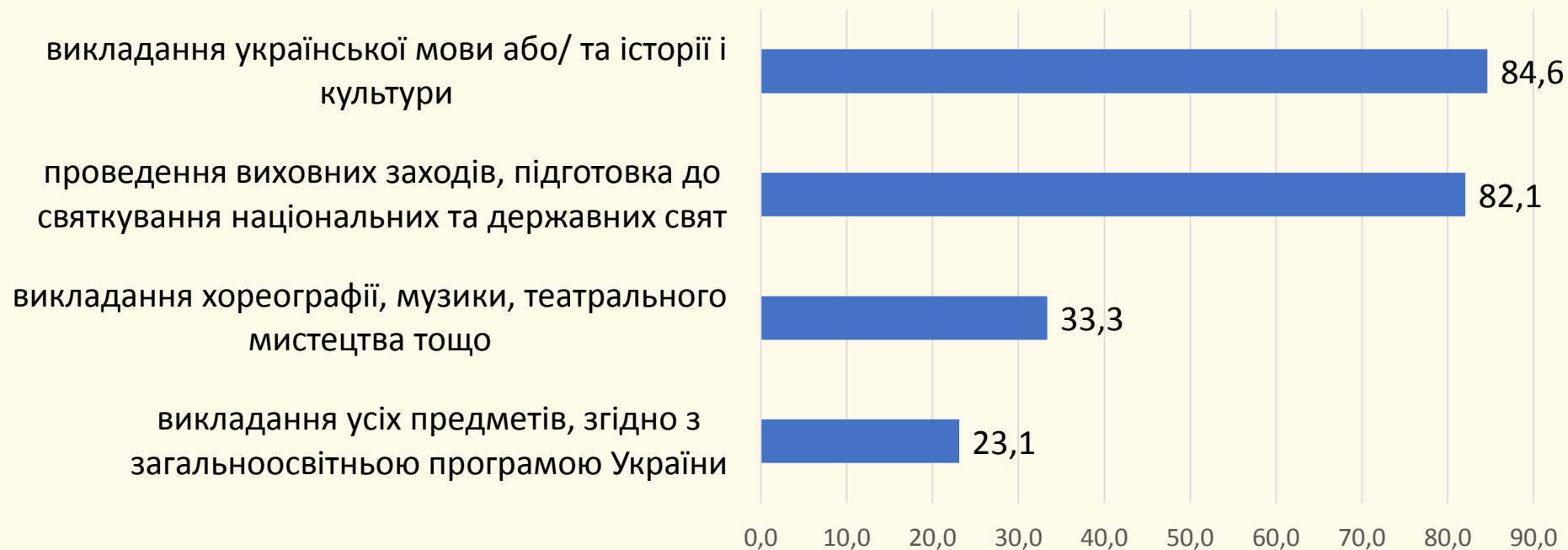
■ так ■ ні

Чи змінюється чисельність учнів протягом навчального року/курсу? %



НАВЧАННЯ

Яким напрямом діяльності у Вашій школі приділяється основна увага? %

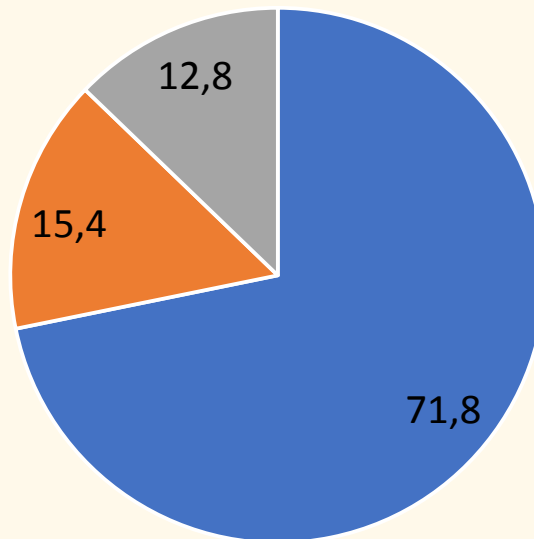


Зазначте, будь ласка, перелік предметів, які викладаються у Вашій школі, %



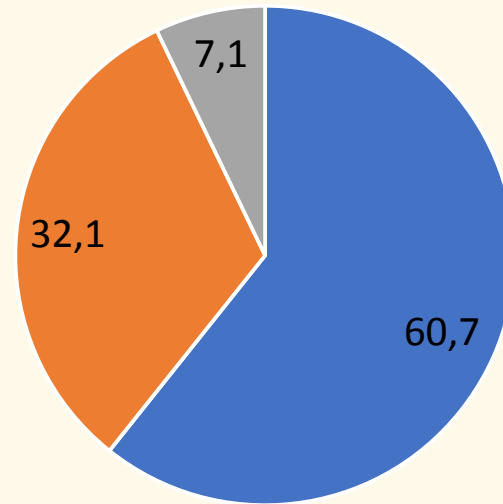
ПИТАННЯ СЕРТИФІКАЦІЇ УКРАЇНОЗНАВЧИХ ШКІЛ

Чи Ваша школа видає учням документ, який засвідчує закінчення навчання або проходження його етапів? %



■ так ■ ні, але є в планах ■ ні, не плануємо

**Що засвідчує документ про проходження навчання, який видається Вашою школою?
(відсоток від тих, хто видає учням сертифікати про закінчення навчання) %**

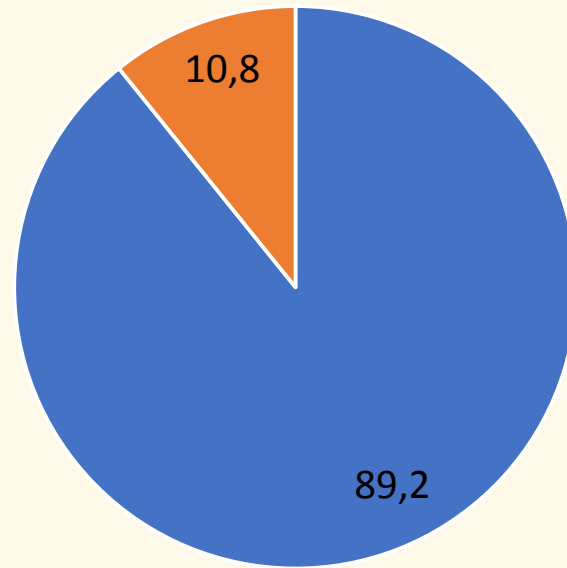


- проходження курсу української мови та/ або предметів українознавчого циклу
- закінчення середньої школи
- рівень володіння українською мовою (A1, A2, B1, B2, C1, C2)

Документ якого зразка про проходження навчання видається Вашою школою? (відсоток від тих, хто видає учням сертифікати про закінчення навчання) %



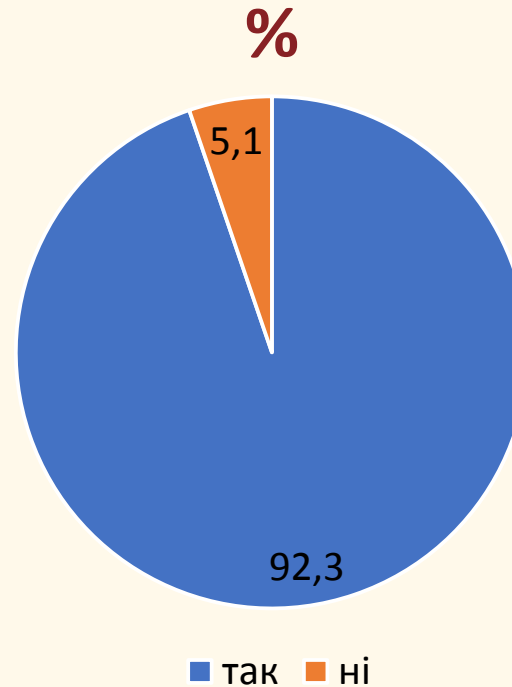
Чи зараховуються учням Вашої школи кредити за проходження навчальних курсів? %



■ ні ■ так

СПІВПРАЦЯ

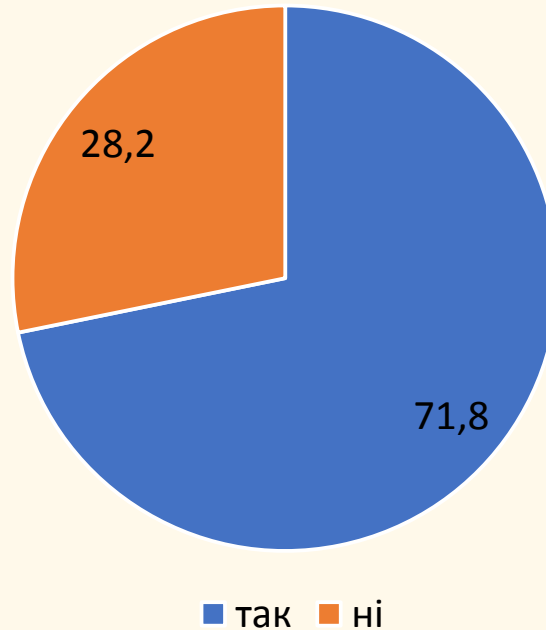
Чи співпрацює Ваша школа з організаціями чи приватними особами?



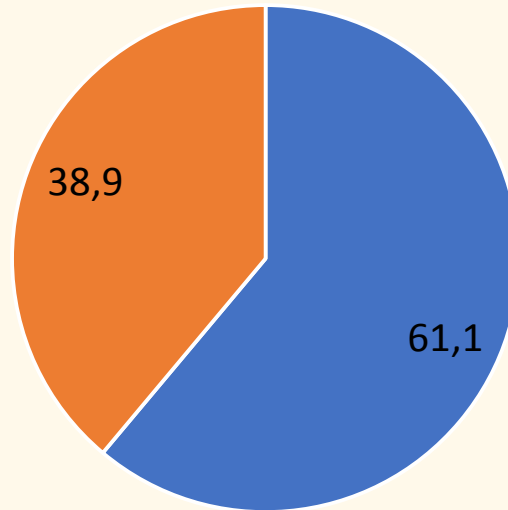
З ким співпрацює Ваша школа? (можна вибрати усі можливі варіанти) %



Чи знаєте Ви про існування програм співпраці України із закордонними українцями в освітній сфері? %



Чи користалася Ваша школа фінансовою та/ або матеріальною допомогою у рамках програм співпраці України із закордонними українцями? %



■ так ■ ні

Яку саме фінансову та/ або матеріальну допомогу отримувала Ваша школа у рамках програм співпраці України із закордонними українцями? (виберіть усі можливі варіанти) %



ВИСНОВКИ

- Переважна більшість керівників шкіл є представниками жіночої статі, які мають педагогічну освіту, і які народились в Україні.
- В основному, створення українознавчих суботніх та недільних шкіл ініціюють громадські організації, а також директори з вчителями.
- Особливе зростання кількості українознавчих шкіл відбулося після Революції Гідності.
- Серед найбільших проблем, які виникають перед школами – відсутність навчальних програм та підручників, а також кадрове забезпечення.
- Половина шкіл здійснює плату за оренду приміщення, а в більшості джерелами фінансування є членські внески від учнів та їхніх батьків.

ВИСНОВКИ

- У половині шкіл вчителі працюють на волонтерських засадах.
- У багатьох українознавчих школах в межах одного класу навчаються діти різних вікових категорій (майже в половині з них є 3-5 років різниці).
- Актуальним питанням є видача сертифікатів учням.
- В основному українознавчі школи працюють з громадськими організаціями, посольствами та церквою.
- Більшість керівників шкіл знають про програми співпраці України із закордонними українцями, а також хоча б раз користалися фінансовою або матеріальною підтримкою в рамках цієї програми у вигляді літератури українською мовою та підручників.

ЩИРО ДЯКУЮ ЗА ВАШУ УВАГУ!